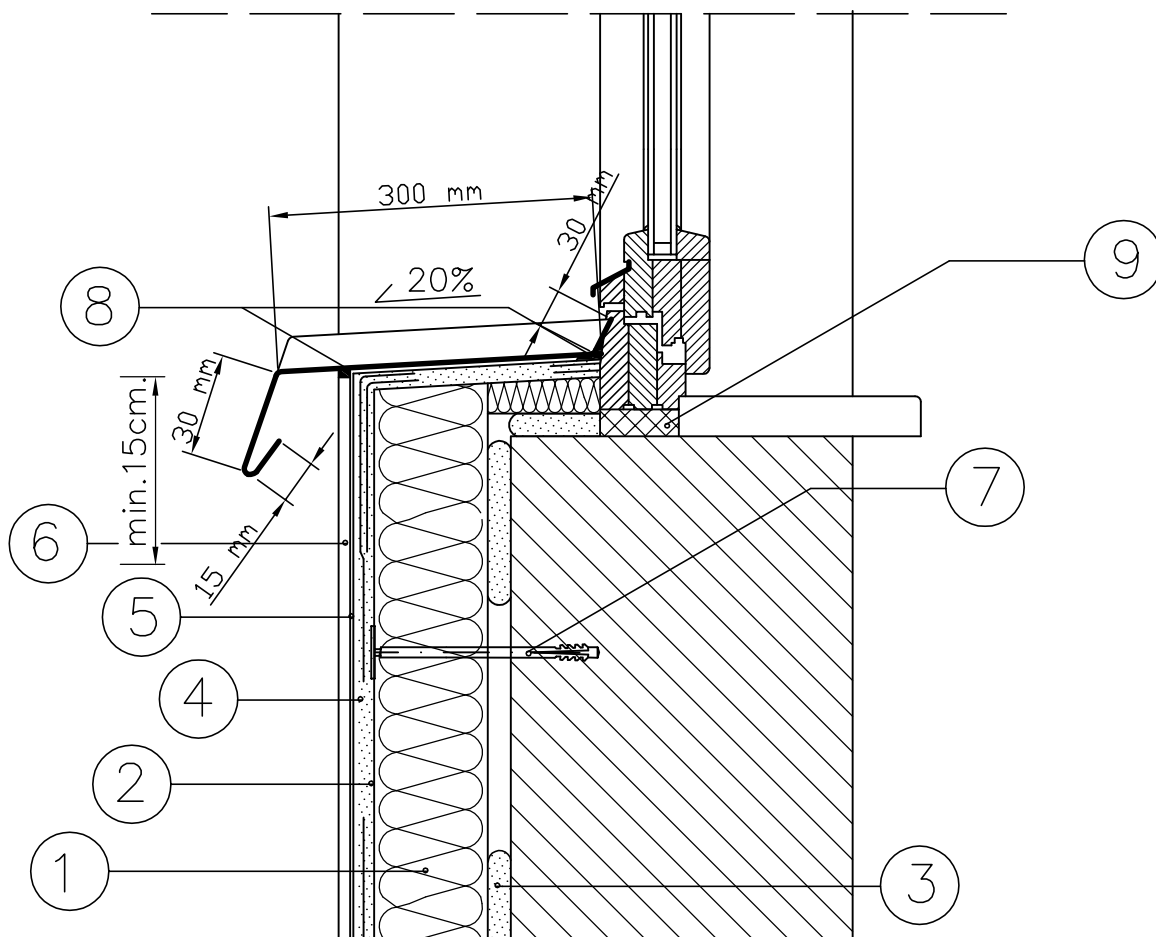


OCIEPLENIE ŚCIANY POD OKNEM W OKOLICACH PARAPETU



1. ELEWACYJNA PŁYTA ZE STYROPIANU
2. ZAPRAWA KLEJOWA
3. ZAPRAWA KLEJOWA
4. SIATKA ZBROJĄCA Z WŁÓKNA SZKLANEGO
5. PODKŁAD TYNKARSKI
6. CIENKOWARSTWOWY TYNK STRUKTURALNY
7. KOŁEK DO MOCOWANIA TERMOIZOLACJI TYPU KDS
8. MASA SILIKONOWA
9. PIANKA USZCZELNIAJĄCA

**Z.P. i U.B.
BENBUD**
inż. Benedykt
Reder
ul. Ks. dr Wł. Łęgi 1/27
86-300 Grudziądz

Tytuł rys.:	OCIEPLENIE ŚCIANY POD OKNEM		Skala:
Inwestycja	Remont świetlicy wiejskiej w Przestawicach (gmina Łasin)		
Adres:	Przestawice gmina Łasin		Data: 23.08.2010
Inwestor:	Gmina Łasin Ul. Radzyńska 2, 86–320 Łasin		
Projektant	inż. Benedykt Reder UPR. PROJ. UAN–IV/8346113/T0/88		Nr rys.: B-14
Opracowanie:	mgr inż. Radosław Głowacki		
Branża:	PROJEKT BUDOWLANO – WYKONAWCZY		